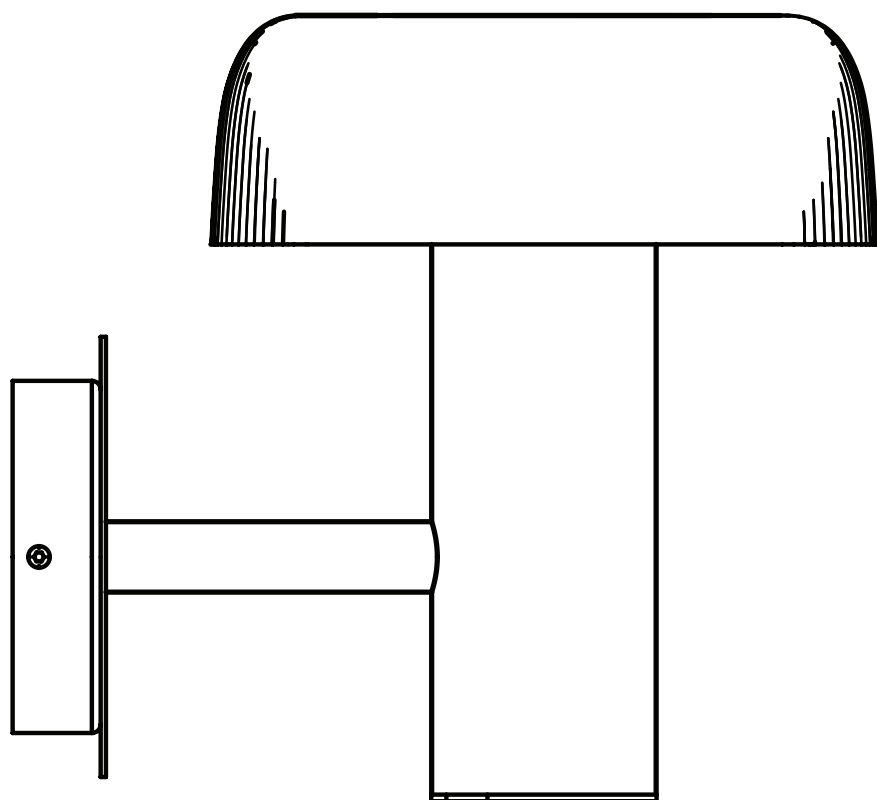


SIN
DIG



FALCO

SOLAR / OPPLADBAR VEGGLAMPE

H 17,8 cm

320327

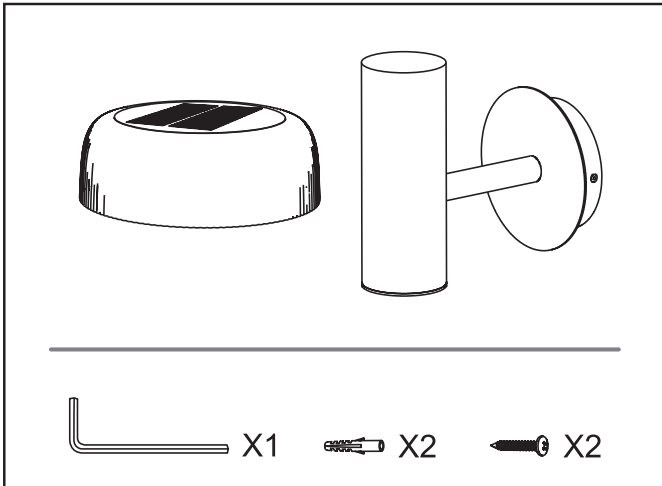
BRUKERVEILEDNING

Ta vare på denne brukermanualen til senere.
Les instruksjonen før du monterer lampen.

Denne varen er produsert i henhold til europeiske kvalitets- og sikkerhetsstandard (CE, EN 60598) og kan brukes innen- og utendørs.

MONTERING

Pakk ut og sjekk at alle deler er i esken.



1. Fjern veggfeste ved å skru ut de ferdigmonterte skruene. Bruk umbraconøkkel.
2. Skru fast veggfeste der du ønsker å montere lampen.
3. Plasser lampen i veggfeste og skru den fast med 2 skruer.
4. Lampehodet settes i lampen.

Lad lampen med USB-C eller med sollys (les avsnitt om lading) før bruk. Lampehodet kan enkelt tas av for lading med USB-C kabel.

LADING

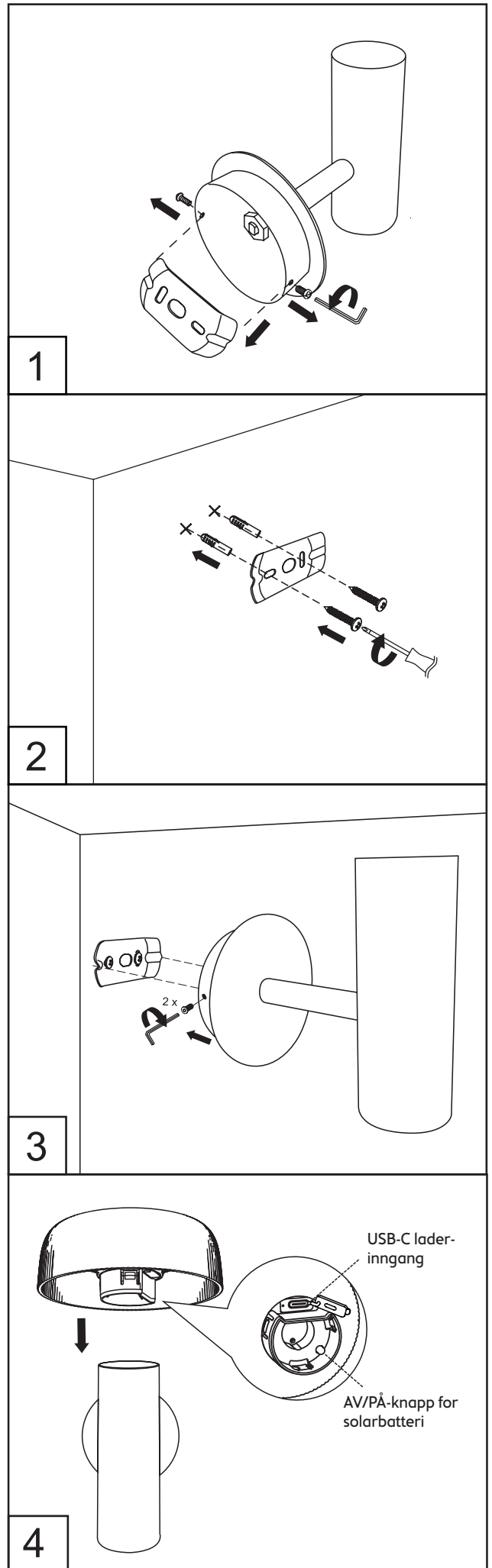
A: MED SOLAR

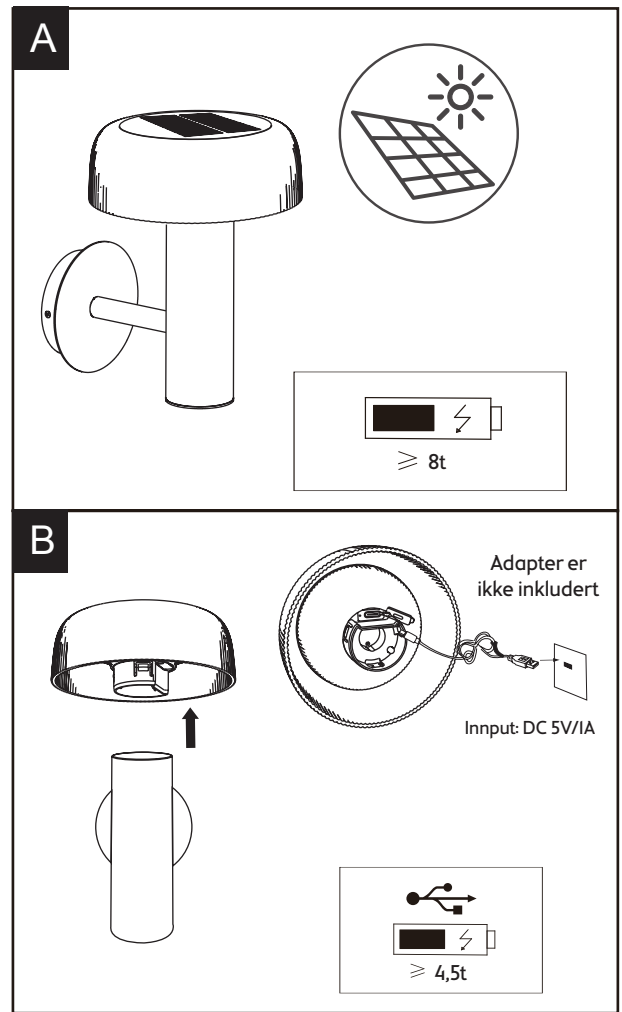
- Sørg for at batteriet på solar er skrudd på.
- Sett lampen i sollys for lading.
- Pass på at solarpanelet ikke er tildekket.
- Lad lampen til den er fulladet (ca. 8 timer).

MED USB-C

- Lading med USB-C bør foregå innendørs.
- Koble USB-C kabel til lampen.
- Koble USB-C kabel til adapter (ikke inkludert).
- Lad lampen til den er fulladet (ca. 4,5 timer).
- Koble fra USB-C kabel. Lampen er klar til bruk.

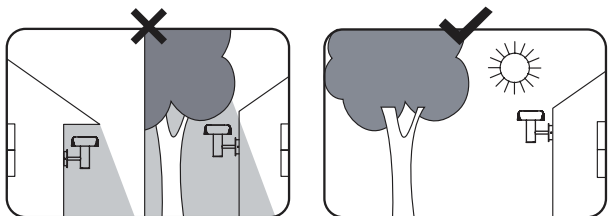
Lampen vil tennes ved skumring.





PLASSERING AV LAMPEN

Lampen bør plasseres i direkte sollys, og ikke i områder med mye skygge. Det er viktig at solar panelet på lampehodet ikke er tildekket av grener eller lignende.



Ta vare på miljøet!

Må ikke kastes sammen med husholdningsavfallet. Dette produktet inneholder elektriske eller elektroniske komponenter som skal gjenvinnes. Elektrisk avfall leveres til miljøstasjon, forhandler av dette produktet eller avfallsplass med mottak av EE-avfall.

Solar/ oppladbar bordlampe
Lysfarge: 2700 Kelvin
Batteri: 2000 mAh, 3,7V

Input: DC 5V 1A
Output: AC100-240V, 50/60HZ
 $t_a = 60^{\circ}C$ $t_c = 30^{\circ}C$

